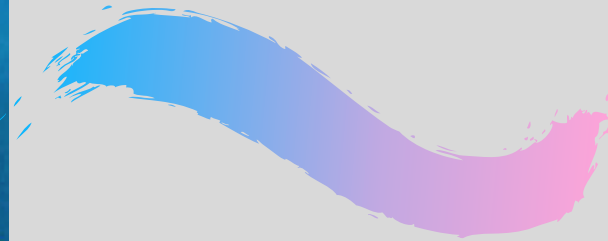




Sant'Agata di Puglia & Isole Tremiti

CARPE
DIEM



PER INFO:
TEL: 08824151086
CEL: +39 333-4156896

PER CHI AMA IL MARE...

Le isole Tremiti si trovano a circa 12 miglia a largo del Gargano in Puglia e per la loro bellezza sono state definite come "le perle dell'Adriatico". Sono un mix di grotte, spiagge, calette, rocce, scogli e faraglioni che incorniciano le cinque isole dell'arcipelago. Tra le spiagge, la più grande e la più famosa è Cala delle Arene che è anche l'unica sabbiosa di tutte le Tremiti, vi è poi Cala Matano che scende a strapiombo sul mare, Cala degli inglesi e Cala Tonda che sembra un piccolo lago. La particolare limpidezza dell'acqua permette di godere a pieno del paesaggio marino. Una volta arrivati alle Tremiti, oltre a godervi il sole e il mare, potrete ammirare la costa facendo escursioni in bicicletta che si possono noleggiare su tutte le isole, trekking con gli amici o ancora un giro in gommone. Per gli appassionati di snorkeling e immersioni, i fondali marini delle isole Tremiti sono un paradiso. Vi sono, infatti, 23 sentieri subacquei dove osservare il patrimonio faunistico e floristico, grazie al Tremiti Diving Center.



PER CHI PREFERISCE RIMANERE SULLA TERRAFERMA...

SANT'AGATA DI PUGLIA //

Sant'Agata di Puglia è un comune italiano di 1.912 abitanti della provincia di Foggia in Puglia. L'impianto urbanistico della cittadina conserva la struttura medievale; si è sviluppato in forma spiraliforme a partire dal castello verso valle in un progredire di vicoli, ripide scalinate, archi, torrette, campanili, case con caratteristici portali, fino all'ultima cinta di cui l'entrata era la Porta Nuova con le chiese posizionate sui lati del paese. Sant'Agata oggi conserva la doppia cinta muraria: la più antica, racchiude il Castello di epoca longobarda. Accanto alla lingua italiana, nell'ambito del territorio comunale di Sant'Agata è in uso il dialetto dauno-irpino. Cultura



Castello imperiale

È situato sui monti del Subappennino Dauno con vista panoramica sul Tavoliere. Il nome attesta la forte devozione verso la santa patrona del paese. Inizialmente ebbe la funzione di prigione ma ad oggi ha un ruolo religioso

. E' considerato un bene culturale del valore di 1.600.000.000 euro.

Il sistema difensivo medioevale realizzato a protezione del centro urbano di Sant'Agata di Puglia, consiste in una doppia cinta murata. La prima, di fondazione longobarda, venne eretta a protezione del Castello. La seconda, collegata al castello, venne costruita per difendere da attacchi militari il centro abitato, che lungo il perimetro esterno venne racchiuso.

Presenta la pianta circolare; il suo interno è in conci di pietra e la base poggia sul tipico conglomerato roccioso locale.

